

POINT DE RASSEMBLEMENT





L'AMBROISIE, C'EST QUOI LE PROBLÈME ?

L'ambroisie est une plante qui fabrique des **grains de pollen**. Le grain de pollen d'ambroisie mesure 20 micromètres de diamètre, il est 25 fois plus petit qu'un grain de sel ! Sa surface est couverte d'épines.



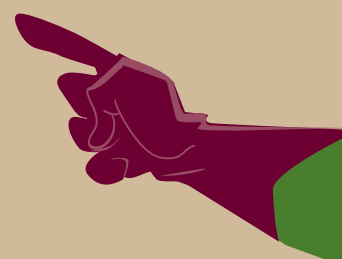
Chaque plante produit plusieurs millions de grains de pollen par jour. Et chaque grain voyage sur plusieurs centaines de kilomètres, soit 5 milliards de fois sa taille ! S'il avait la taille d'un être humain, cela équivaldrait à faire 180 fois le tour de la Terre !



Si une personne sensible respire ne serait-ce qu'une dizaine de grains de pollens, cela peut provoquer des réactions très désagréables ! C'est ce que l'on appelle la **pollinose**, ou aussi **rhume des foins** !

Si tu as les mêmes signes que moi, tu es peut-être **allergique** aux pollens ! Pour le savoir, tu peux aller voir un allergologue, qui te fera un test d'allergie. Et n'oublie pas : **en été, qui dit allergie dit ambroisie** !

6 À 12 % DE LA POPULATION EST NATURELLEMENT SENSIBLE !!



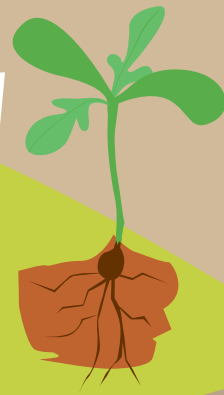


LE CYCLE DE DÉVELOPPEMENT DE L'AMBROISIE

« L'ambroisie est une plante annuelle : elle ne fleurit qu'une seule fois par an, puis meurt. »

PRINTEMPS

Au printemps, la graine pousse et devient une plante, c'est la germination-levée.



Au printemps, une graine peut pousser pour donner une nouvelle plante, qui suivra le même cycle de développement.

C'est par tous ces moyens que la plante se disperse et envahit nos régions...



On en trouve aussi dans les mélanges de graines pour oiseaux !



Les graines sont aussi transportées dans le sable ou le gravier qui servent à construire les routes, et peuvent même être transportées par les rivières.



Elles peuvent également être transportées le long des bords de routes par les pneus de tracteur, de voiture, ou encore par les semelles de chaussures !



HIVER

« Pour l'ambroisie, les grains de pollen sont transportés par le vent, mais pour d'autres plantes, les grains peuvent être transportés par les insectes : abeilles, papillons, ... »



ÉTÉ

En été, la plante, arrivée à maturité, produit une fleur, c'est la floraison...

La fleur mâle, produit du pollen...et le libère.

Le pollen est transporté par le vent jusqu'à une fleur femelle : c'est ce qu'on appelle la pollinisation.



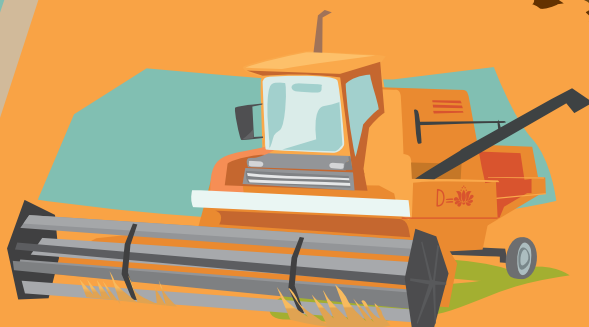
AUTOMNE

En automne, après fécondation, une graine arrive à maturité et tombe, c'est la dissémination.

Enfin, la plante meurt. Mais ses graines survivent dans le sol, parfois jusqu'à 10 ans !

Ce sont les graines qui vont pousser de nouvelles plantes. De manière naturelle, elles tombent au pied de la plante et ne se dispersent pas très loin.

Malheureusement, elles sont déplacées par ... l'homme ! Dans les milieux cultivés, elles sont dispersées par les engins et les outils de travail comme les moissonneuses-batteuses...





L'AMBROISIE, ÇA RESSEMBLE À QUOI ?

L'AMBROISIE EST FACILE À RECONNAÎTRE !
TU PEUX LA RENCONTRER À 3 STADES DIFFÉRENTS :



feuilles : vert clair des 2 côtés, minces

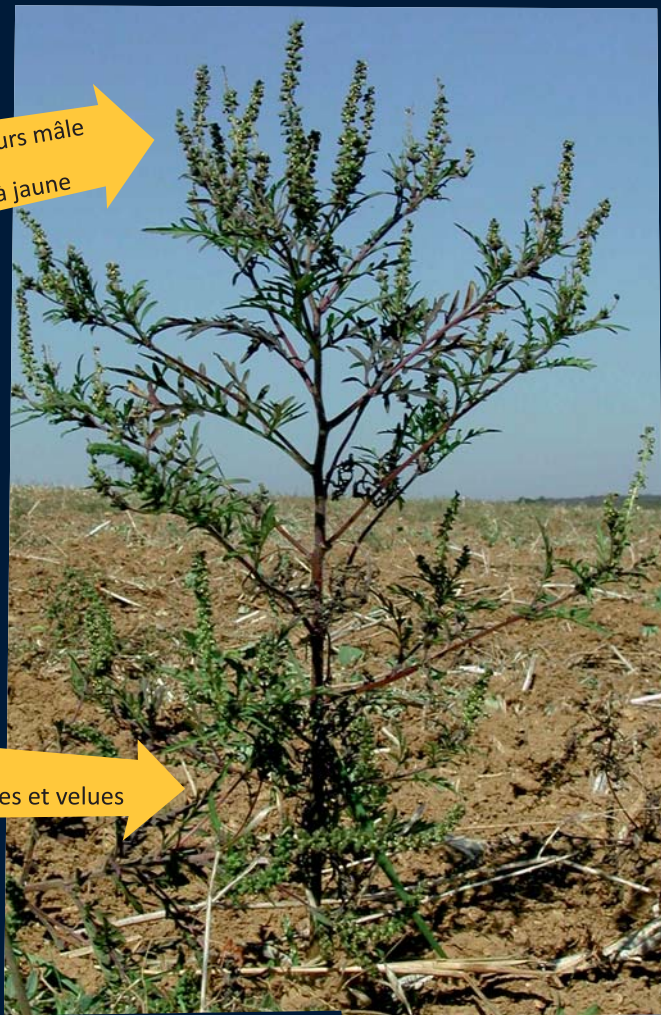


Avril
en plantule :
elle mesure environ 20 cm.



Mai à juin
au stade végétatif :
elle mesure environ 40 cm.

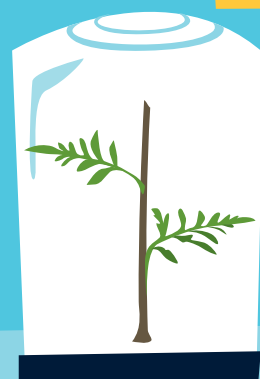
épis de fleurs mâle
à pollen,
vert pâle à jaune



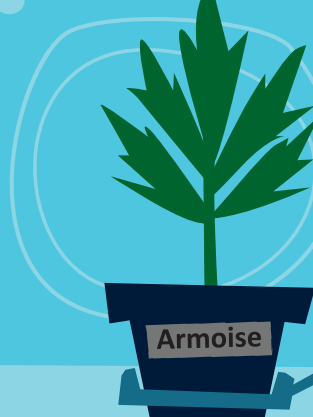
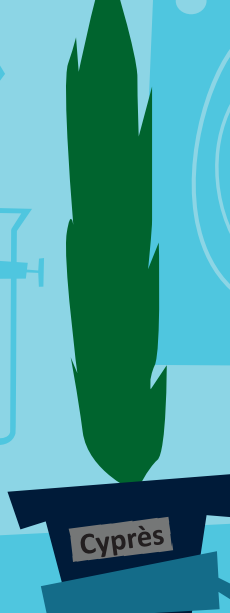
tiges :
dressées et velues

Août à septembre
en fleurs :
elle mesure environ 1 m.

Quand les feuilles
commencent
à se décaler,
c'est qu'elle
s'apprête à fleurir !



NE LA CONFONDS
PAS AVEC
D'AUTRES PLANTES
ALLERGISANTES !





OÙ SE CACHE L'AMBROISIE ?

- PAS D'AMBROISIE
- PEU D'AMBROISIE
- BEAUCOUP D'AMBROISIE



L'ambrosie à feuilles d'armoise fait partie de la même famille que le tournesol : les Astéracées. Son nom latin est *Ambrosia artemisiifolia*.



AMBROISIE...

C'est Carl Von Linné, grand naturaliste suédois, qui a identifié la première espèce d'ambrosie au XVIIIème siècle. Celle-ci devait sentir si bon, que cela lui évoqua la fameuse nourriture des dieux de l'Olympe, bien connue sous le nom d'ambrosie !



Canada-Québec HERBE À POUX

Au Canada, l'ambrosie a un nom beaucoup moins poétique... Elle est appelée « herbe à poux » ! Parce que ça gratte, ça gratte !

Etats-Unis RAGWEED

En anglais, on l'appelle « ragweed » (plante en haillons ou plante en loques), à cause de son aspect désordonné.



Allemagne TRAUBENKRAUT

Les allemands l'appellent « traubenkraut » (herbe en grappes), à cause de ses fleurs mâles qui rappellent des grappes de raisins.

Japon BUTAKUSA

Au Japon, on l'appelle « butakusa » (herbe à cochons), car elle est particulièrement appréciée par les cochons.



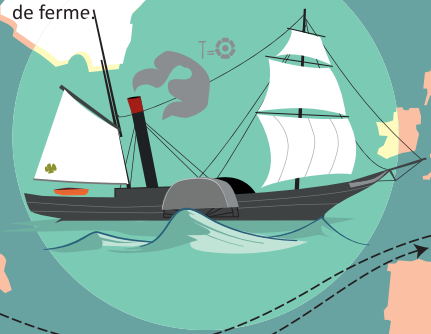
AMBROISIE : QUEL DRÔLE DE NOM !



D'OÙ VIENT L'AMBROISIE ?

1860

De l'Amérique ... jusqu'à l'Europe !
La plante a été introduite en Europe avec des graines de trèfle : celui-ci était utilisé pour nourrir les animaux de ferme.



1966

C'est seulement au milieu des années 1960 que le Dr Touraine, médecin de la région de Lyon, découvre que le nombre de personnes allergiques en été augmente année après année !
Et en été, qui dit allergie dit ambroisie !



L'ambroisie est originaire d'Amérique du Nord, où elle est présente depuis des milliers d'années.

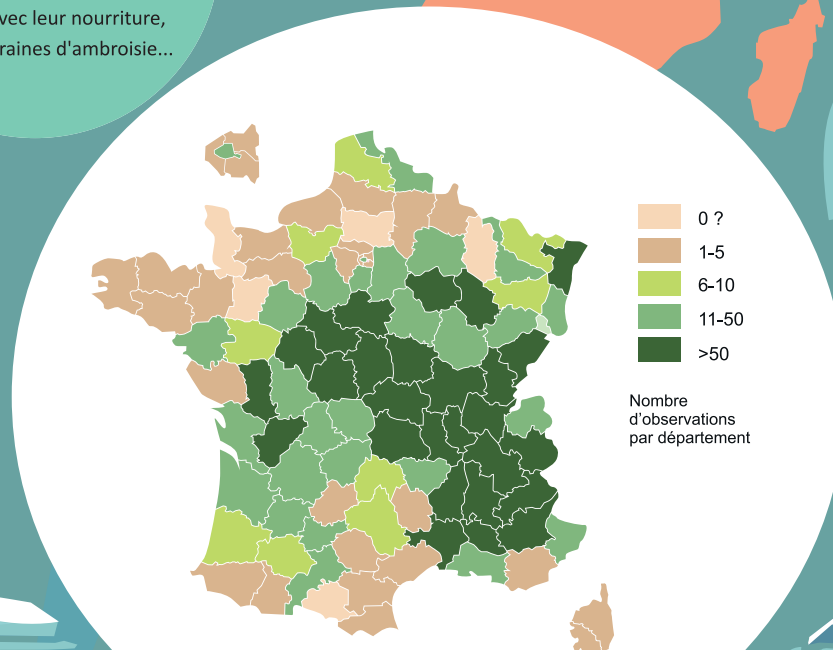
Cependant, l'arrivée des colons, au XVIIIème siècle, a considérablement modifié le paysage : les forêts ont été transformées en champs, pâturages et fermes.
L'activité agricole a ainsi permis à la plante de se répandre plus facilement.

1620



1914

Au début du XXème siècle, une deuxième vague arrive en Europe. Lors de la première guerre mondiale, les soldats font venir un grand nombre de chevaux des Etats-Unis, avec leur nourriture, remplie de graines d'ambroisie...



2014

Dans certains départements de France, l'ambroisie pourrait devenir la première plante du paysage en août !



L'ambroisie est arrivée au Japon au XIXème siècle. Aujourd'hui, on peut la trouver partout, même sur l'île d'Okinawa !



L'ambroisie est présente sur la côte est australienne depuis 1908.

